


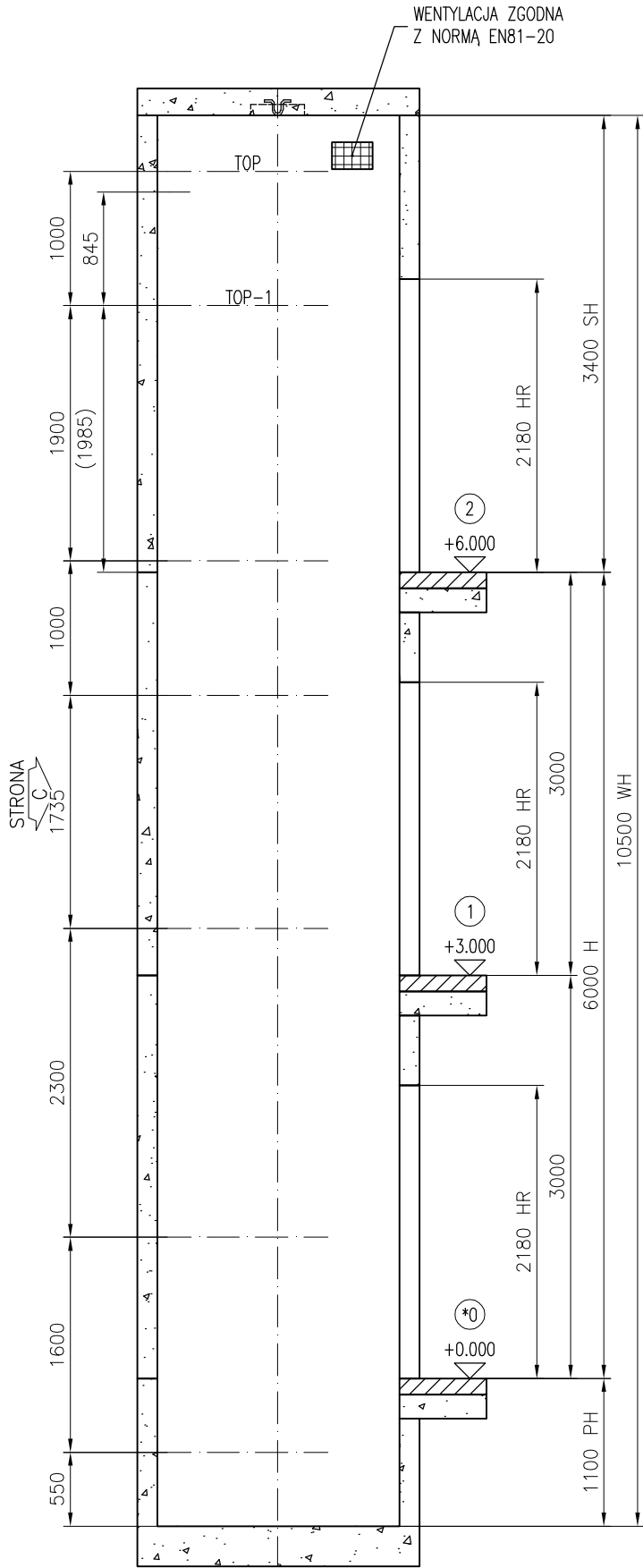
Maksymalne reakcje na dno podszybia:		Numer urządzenia:		
10020				
Siła	Wartość (kN)	Wartość (kN)	Wartość (kN)	Wartość (kN)
RP1	29.5	—	—	—
RP2	46.5	—	—	—
RP3	22.6	—	—	—
RP4	22.4	—	—	—
RP5	4.1	—	—	—
RP6	—	—	—	—

Uwaga:  
Wszystkie opisane siły to siły charakterystyczne. Siły pionowe RP3, RP4 i RP5 działają na dno podszycia stałe. Siły RP1 i RP2 działają niejednocześnie i tylko w sytuacji awaryjnej najechania na zderzak kabiny (RP1) lub przeciwwagi (RP2).

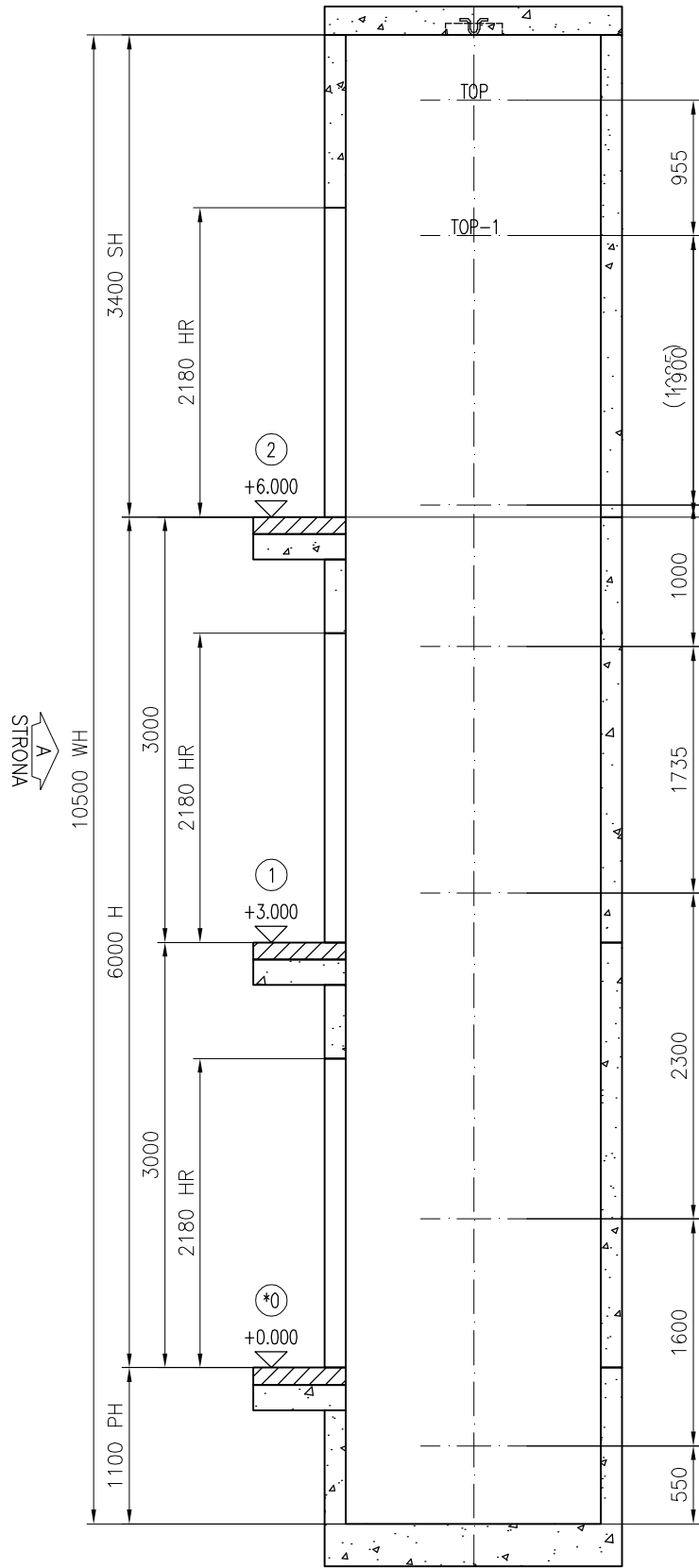
DANE TECHNICZNE DZWIU:				
10020				
Norma	EN81-20			
Oznaczenie wg. KONE	PW08/10-19			
Typ dźwigu	Osobowy			
Udźwig nominalny	630 kg			
Ilość osób	8			
Prędkość nominalna	1 m/s			
Liczb. przyst./drzwi	3/3			
Wysokość podnoszenia	6000 mm			

Rysunek zatwierdzony z/bez uwag:

Data:		Podpis/pieczętka:	
pl.-.1	2020-11-01	First issue	Łukasz Dziedzicki
Wersja	Data	Opis	Zatwierdził
 <p>Kone Sp. z o.o. ul. Poleczki 35 02-822 Warszawa Polska</p>		Nazwa projektu	
		Kobyłka ul. Poprzeczna 18	
		Adres budowy	
		MS300 DX-1	
		Nazwa rysunku	
		RYSUNKI DLA BUDOWY	
		Numer urządzenia	
		T-0004195234	
Nr FL	Nr rys.	Wersja	Strona
T-0004195234	T-0004195234-010-B-1-1	-	1 (4)



Przekrój A-A  
EXPANDER BOLTS WALL  
Skala 1:50



Przekrój B-B  
EXPANDER BOLTS WALL  
Skala 1:50

MAX. SIŁY NA PUNKTY MOCOWANIA PROWADNIC (SIŁY CHARAKTERYSTYCZNE)		
NUMER URZĄDZENIA:		T-0004195234
	Siła	Wartość (kN)
	P top	1.54
	S top	4.05
	T top	2.4
	P top-1	3.17
	S top-1	5.18
	T top-1	4.02
	P rest	1.71
	S rest	1.3
	T rest	1.93

Kondygnacja	Wejście				HR	LR	FFL	Wysokość
	Strona A		Strona C					
	Oznaczenie	Ogniodopuszczalność drzwi	Oznaczenie	Ogniodopuszczalność drzwi				
3	2	Nie	--	--	2180	1200	6000	3000
2	1	Nie	--	--	2180	1200	3000	
1	0	Nie	--	--	2180	1200	0	3000


\* = PRZYSTANEK GŁÓWNY

WYSOKOŚĆ NADSZYBIA	3400
WYSOKOŚĆ PODNOSZENIA	6000
GŁĘBOKOŚĆ PODSZYBIA	1100
WYSOKOŚĆ SZYBU	10500
SZEROKOŚĆ SZYBU	1650
GŁĘBOKOŚĆ SZYBU	1800

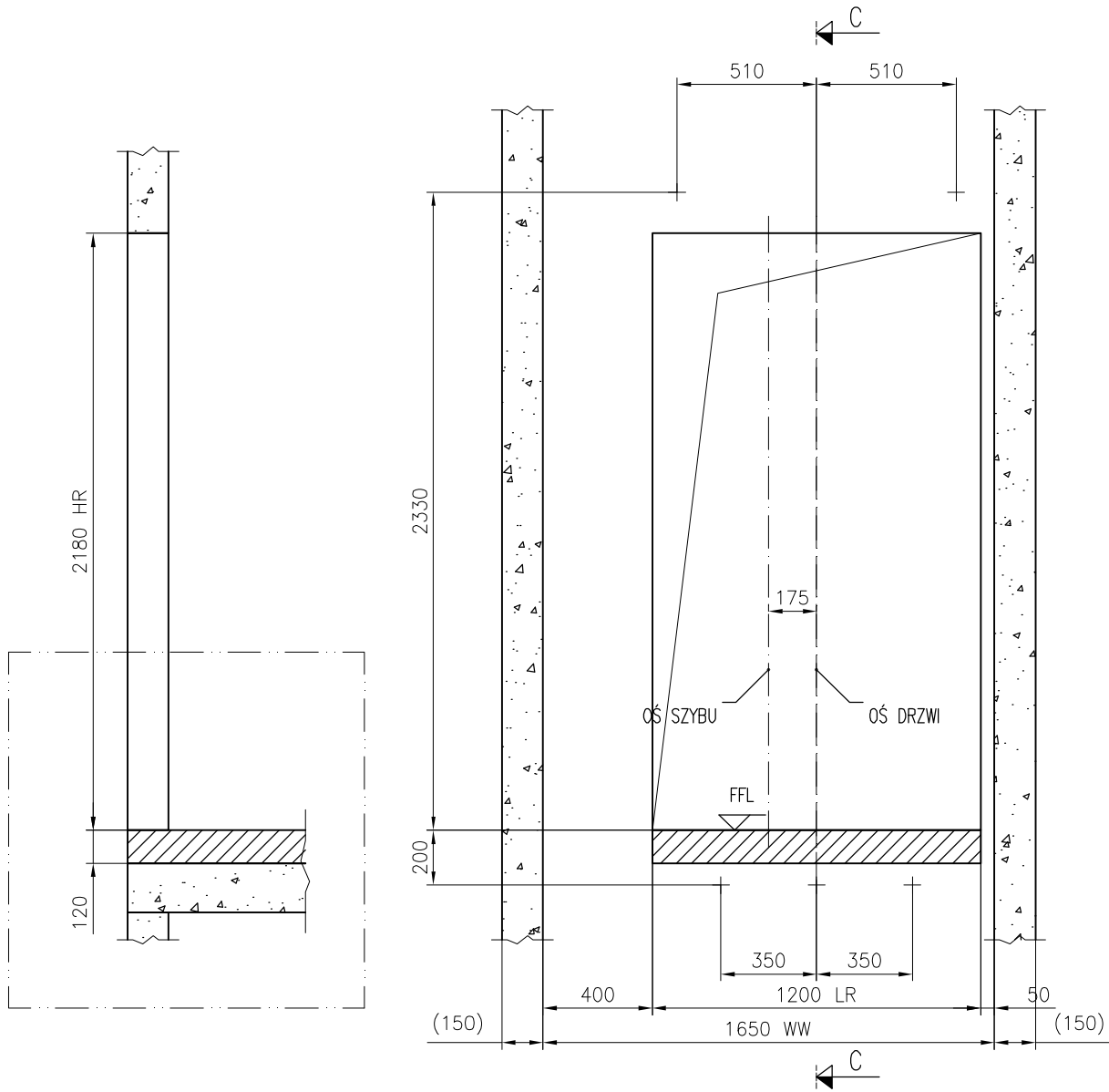
Rysunek zatwierdzony z/bez uwag:

Data: Podpis/pieczętka:

pl.-.1	2020-11-01	First issue	Lukasz Dziedzicki	
Wersja	Data	Opis	Projektował	Zatwierdził


 Kone Sp. z o.o. ul. Poleczki 35 02-822 Warszawa Polska	Nazwa projektu	
	Kobyłka ul. Poprzeczna 18	
	Adres budowy	
	MS300 DX-1	
	Nazwa rysunku	
	RYSUNKI DLA BUDOWY	
	Numer urządzenia	
	T-0004195234	

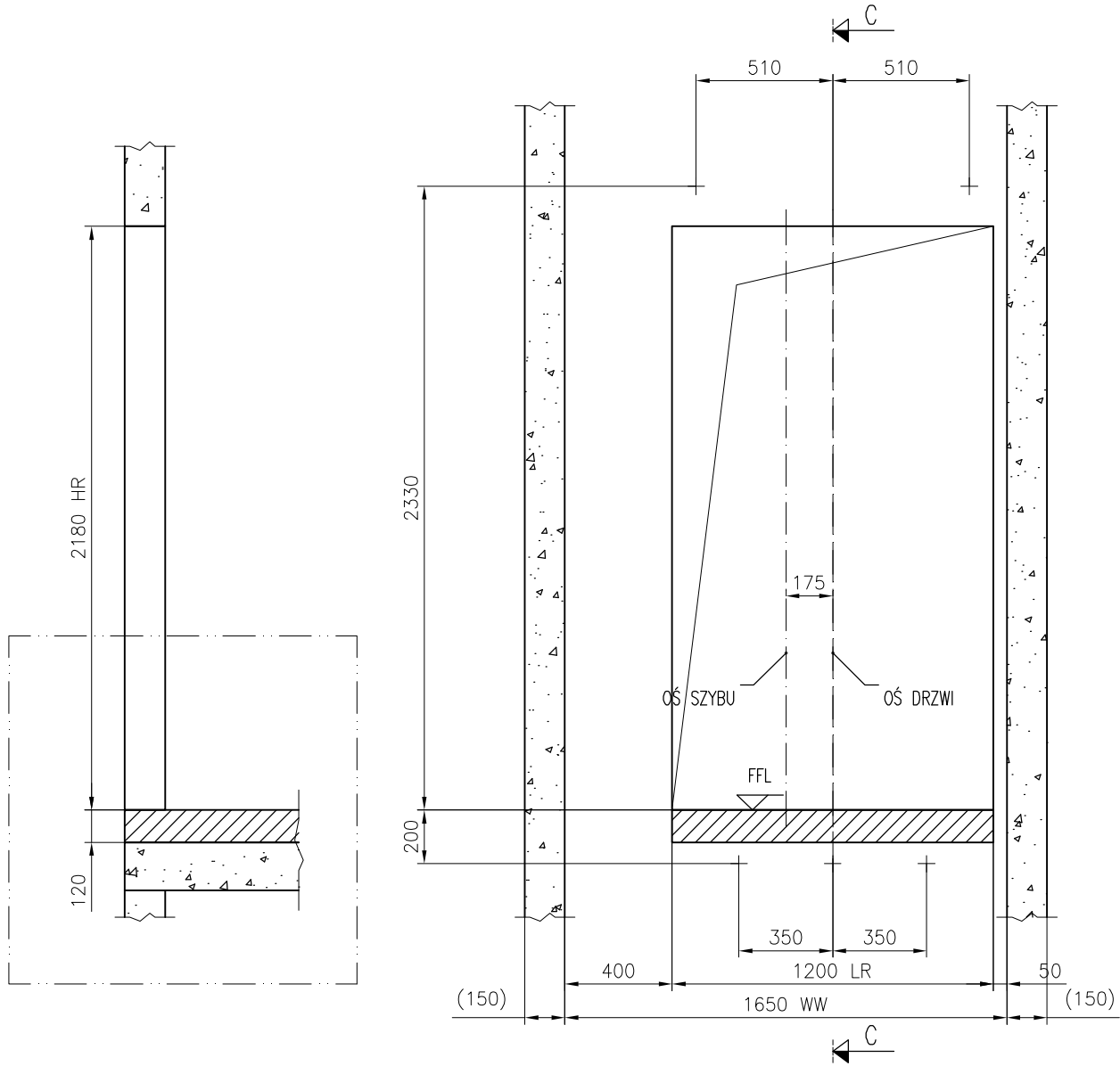
Nr FL	Nr rys.	Wersja	Strona
T-0004195234	T-0004195234-010-B-2-1	-	2 (4)



OTWORY DRZWIOWE  
WIDOK Z SZYBU  
KONDYGNACJA: 1-2; Strona A  
Skala 1:25

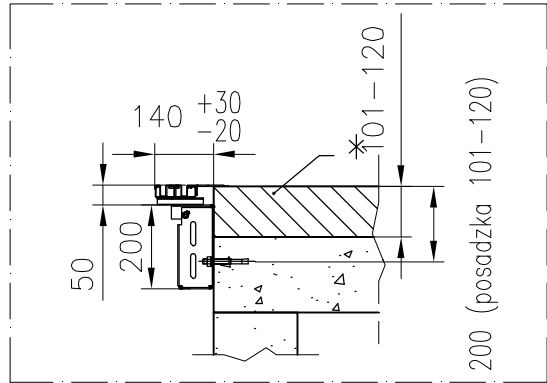
\* Warstwy posadzkowe znajdujące się w sąsiedztwie drzwi przystankowych stanowią zabezpieczenie ogniowe pomiędzy hołem a szymbem dźwigu – wykonuje budowa.

Rysunek zatwierdzony z/bez uwag:				
Data:		Podpis/pieczętka:		
pl.-.1	2020-11-01	First issue	Lukasz Dziedzicki	
Wersja	Data	Opis	Projektował	Zatwierdził
 Kone Sp. z o.o. ul. Poleczki 35 02-822 Warszawa Polska		Nazwa projektu Kobyłka ul. Poprzeczna 18		
		Adres budowy MS300 DX-1		
		Nazwa rysunku RYSUNKI DLA BUDOWY		
		Numer urządzenia T-0004195234		
Nr FL T-0004195234		Nr rys. T-0004195234-010-B-3-1		Wersja -
				Strona 3 (4)

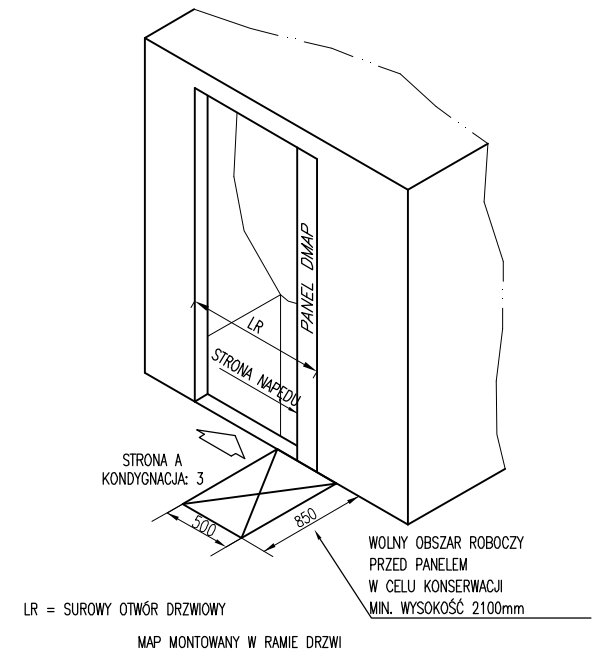
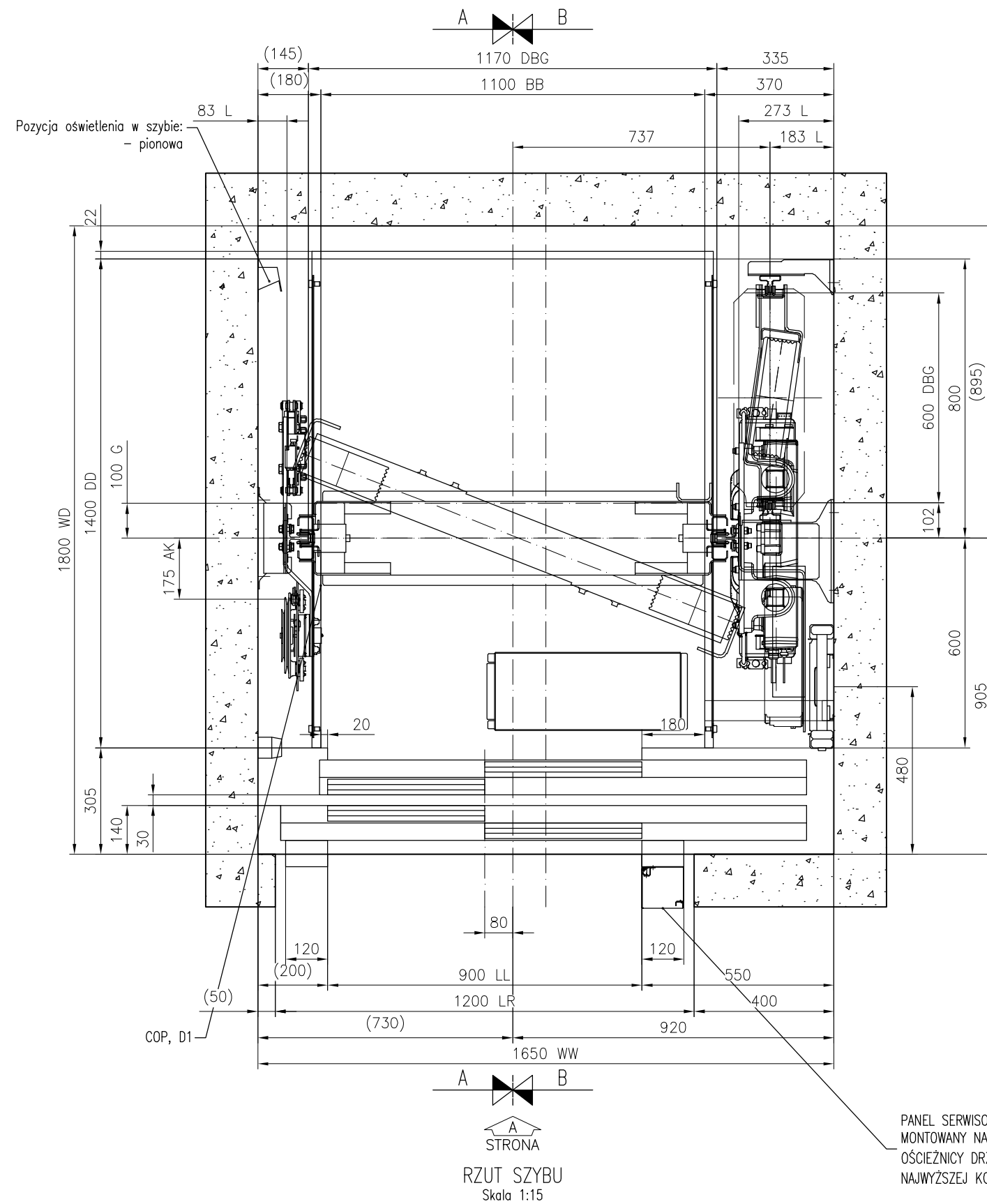



OTWORY DRZWIOWE  
WIDOK Z SZYBU  
KONDYGNACJA: 3; Strona A  
Skala 1:25

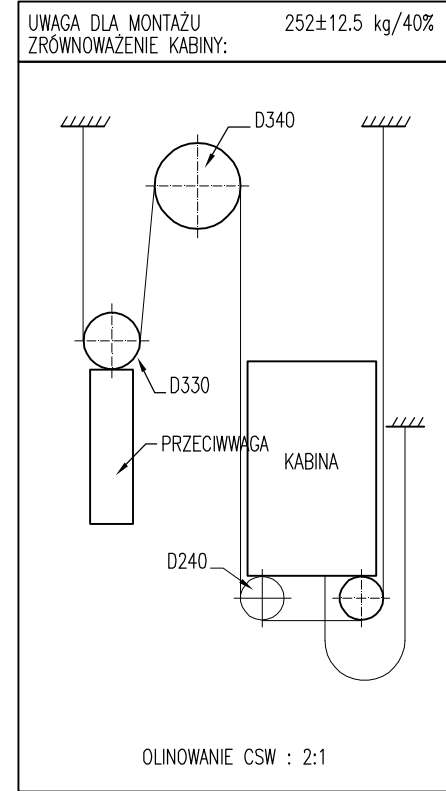
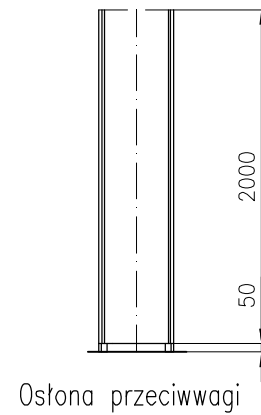
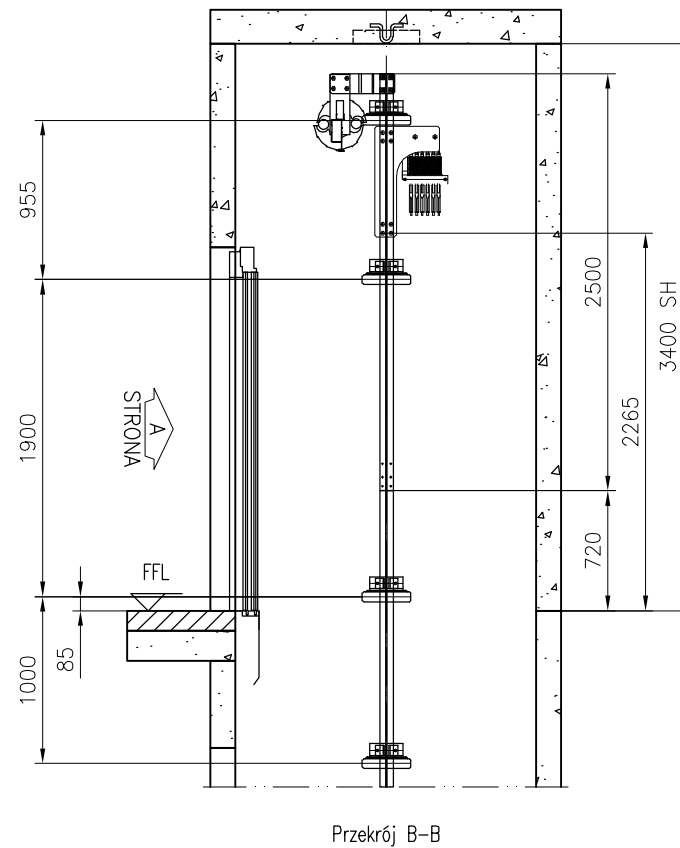
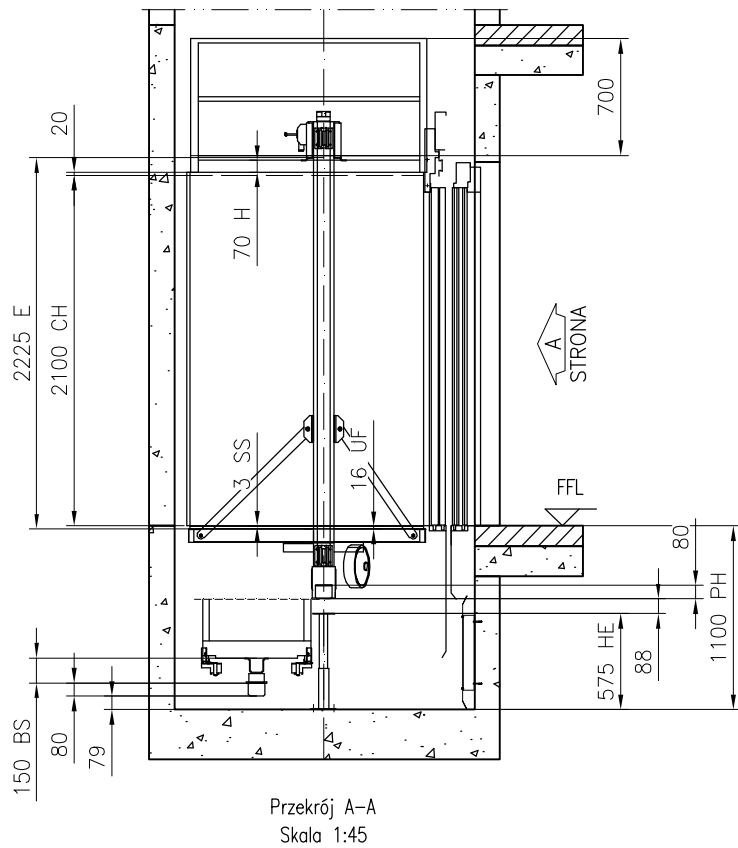
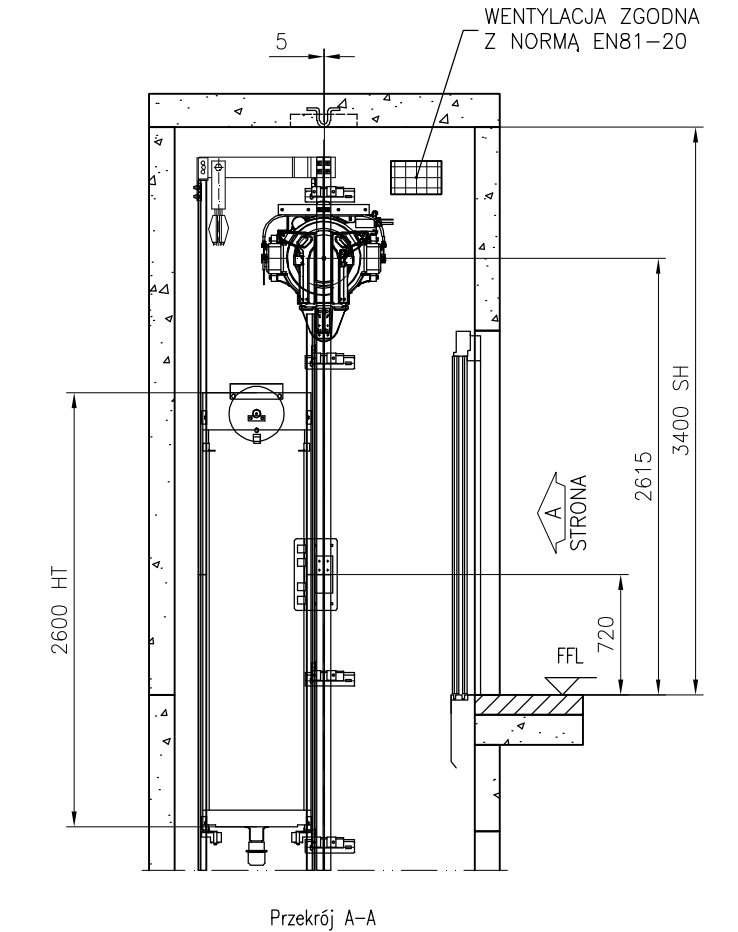
\* Warstwy posadzkowe znajdujące się w sąsiedztwie drzwi przystankowych stanowią zabezpieczenie ogniowe pomiędzy hołem a szybem dźwigu – wykonuje budowa.



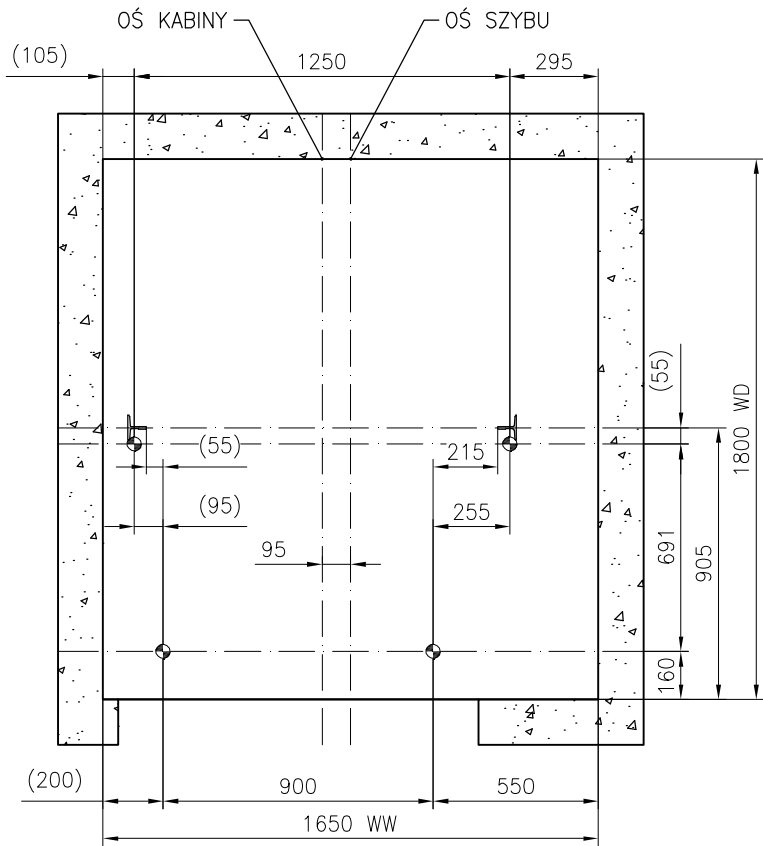
Rysunek zatwierdzony z/bez uwag:				
Data:		Podpis/pieczątka:		
pl.-.1	2020-11-01	First issue	Łukasz Dziedzicki	
Wersja	Data	Opis	Projektował	Zatwierdził
<div><div>KONE</div><div>Kone Sp. z o.o. ul. Poleczki 35 02-822 Warszawa Polska</div></div>		Nazwa projektu		
		Kobyłka ul. Poprzeczna 18		
		Adres budowy		
		MS300 DX-1		
		Nazwa rysunku		
		RYSUNKI DLA BUDOWY		
		Numer urzędzenia		
		T-0004195234		
Nr FL		Nr rys.		Wersja
T-0004195234		T-0004195234-010-B-3-2		—
				Strona
				4 (4)



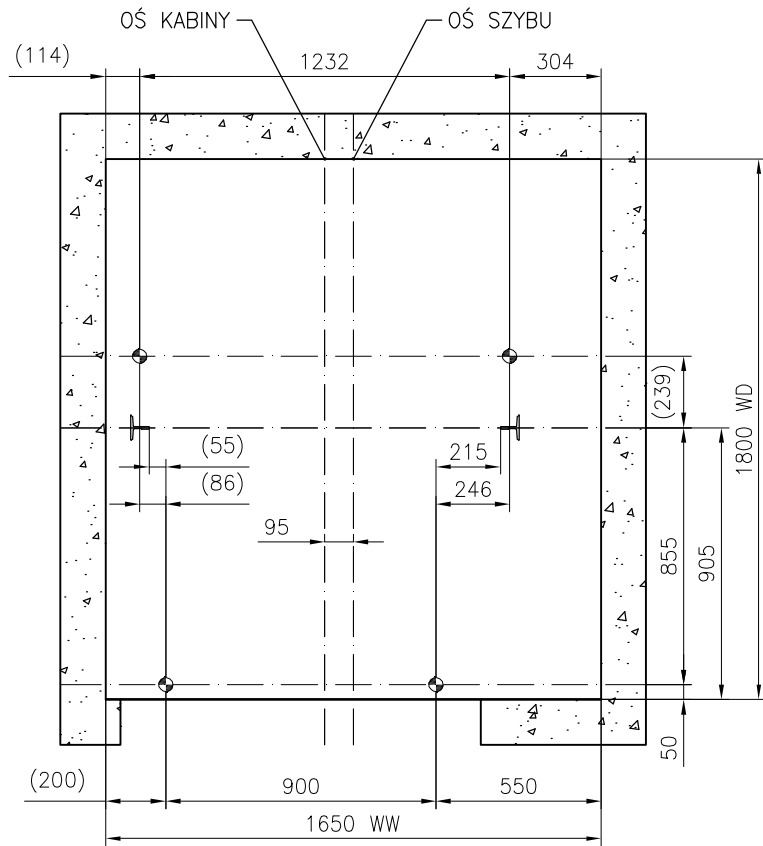
DANE TECHNICZNE DŹWIGU:				
10020				
Norma	EN81-20			
Oznaczenie wg. KONE	PW08/10-19			
Typ dźwigu	Osobowy			
Udźwig nominalny	630 kg			
Ilość osób	8			
Prędkość nominalna	1 m/s			
Liczb. przyst./drzwi	3/3			
Wysokość podnoszenia	6000 mm			
Rysunek zatwierdzony z/bez uwag:				
Data:                      Podpis/pieczętka:				
pl.-.1	2020-11-01	First issue	Łukasz Dziedzicki	
Wersja	Data	Opis	Projektował	Zatwierdził
 Kone Sp. z o.o. ul. Poleczki 35 02-822 Warszawa Polska		Nazwa projektu		
		Kobyłka ul. Poprzeczna 18		
		Adres budowy		
		MS300 DX-1		
		Nazwa rysunku		
		RYSUNKI MONTAŻOWE		
		Numer urzędzenia		
		T-0004195234		
Nr FL		Nr rys.		Strona
T-0004195234		T-0004195234-010-I-1-1		1 (5)



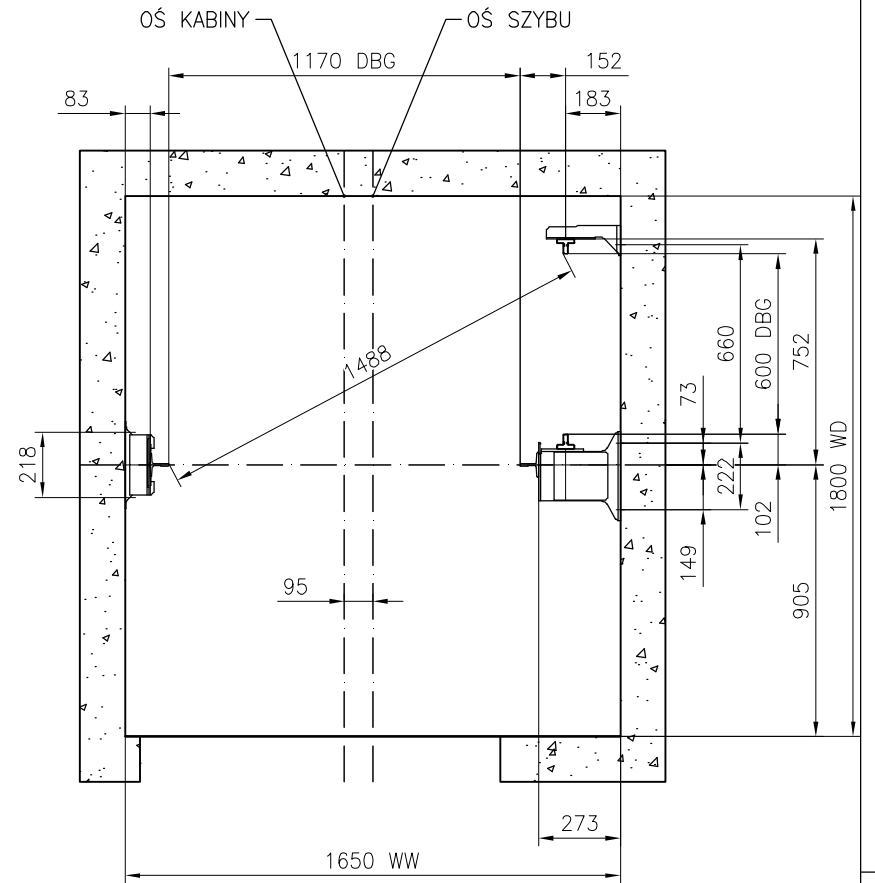
Rysunek zatwierdzony z/bez uwag:				
Data: Podpis/pieczętka:				
pl.-.1	2020-11-01	First issue	Lukasz Dziedzicki	
Wersja	Data	Opis	Projektował	Zatwierdził
 Kone Sp. z o.o. ul. Poleczki 35 02-822 Warszawa Polska		Nazwa projektu		
		Kobyłka ul. Poprzeczna 18		
		Adres budowy		
		MS300 DX-1		
		Nazwa rysunku		
		RYSUNKI MONTAŻOWE		
		Numer urządzenia		
		T-0004195234		
Nr FL		Nr rys.		Wersja
T-0004195234		T-0004195234-010-I-1-2		Strona
		-		2 (5)



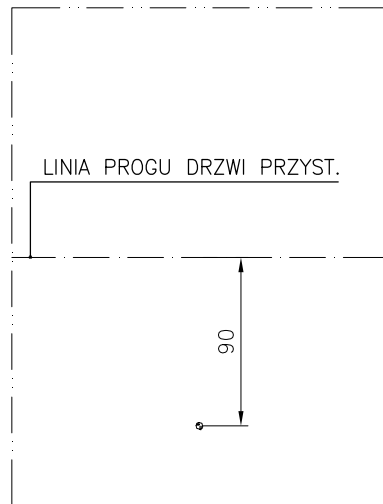
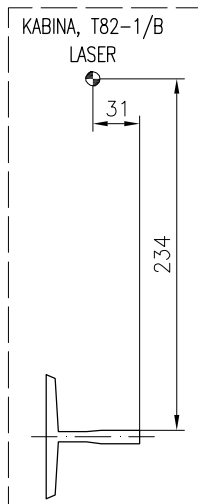
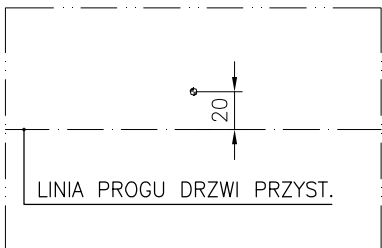
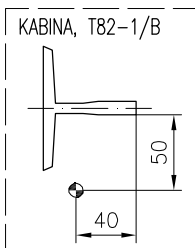
STRONA A  
USTAWIENIE PIONÓW, DRUT  
Skala 1:25



STRONA A  
USTAWIENIE PIONÓW, LASER  
Skala 1:25



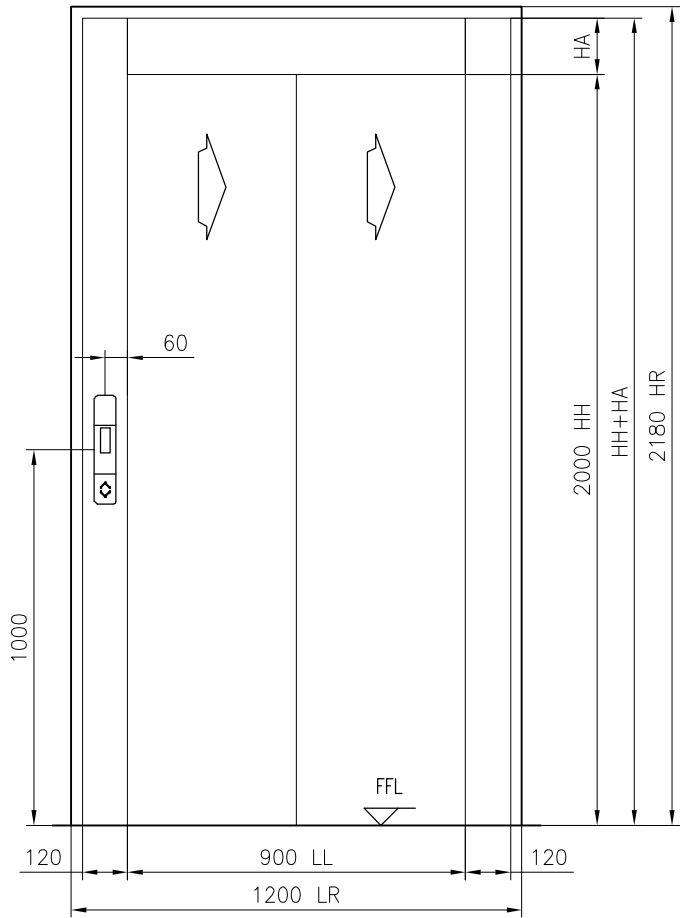
STRONA A  
USTAWIENIE PROWADNIC  
Skala 1:25



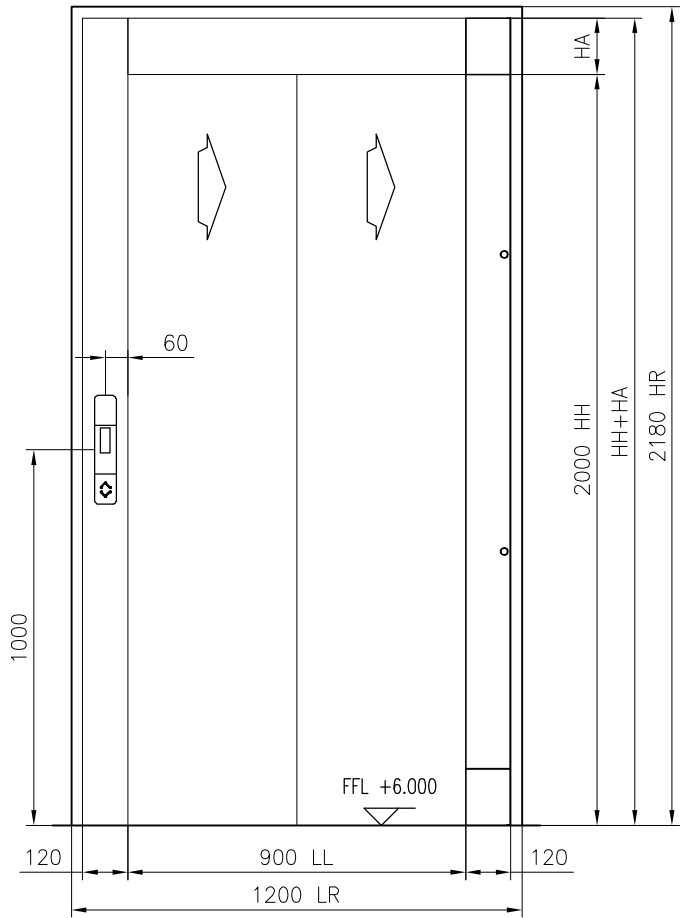
Rysunek zatwierdzony z/bez uwag:

Data:		Podpis/pieczętka:		
pl.-.1	2020-11-01	First issue	Lukasz Dziedzicki	
Wersja	Data	Opis	Projektował	Zatwierdził
KONE		Nazwa projektu		
Kone Sp. z o.o.		Kobyłka ul. Poprzeczna 18		
ul. Poleczki 35		Adres budowy		
02-822 Warszawa		MS300 DX-1		
Polska		Nazwa rysunku		
		RYSUNKI MONTAŻOWE		
		Numer urzędzenia		
		T-0004195234		
Nr FL	Nr rys.		Wersja	Strona
T-0004195234	T-0004195234-010-I-2-1		-	3 (5)





WEJŚCIE  
KONDYGNACJA: 1-2; Strona A  
Skala 1:20




WEJŚCIE  
KONDYGNACJA: 3; Strona A  
Skala 1:20

	HA	HH+HA
KONDYGNACJA: 1-2, Strona A	150	2150
KONDYGNACJA: 3, Strona A	150	2150

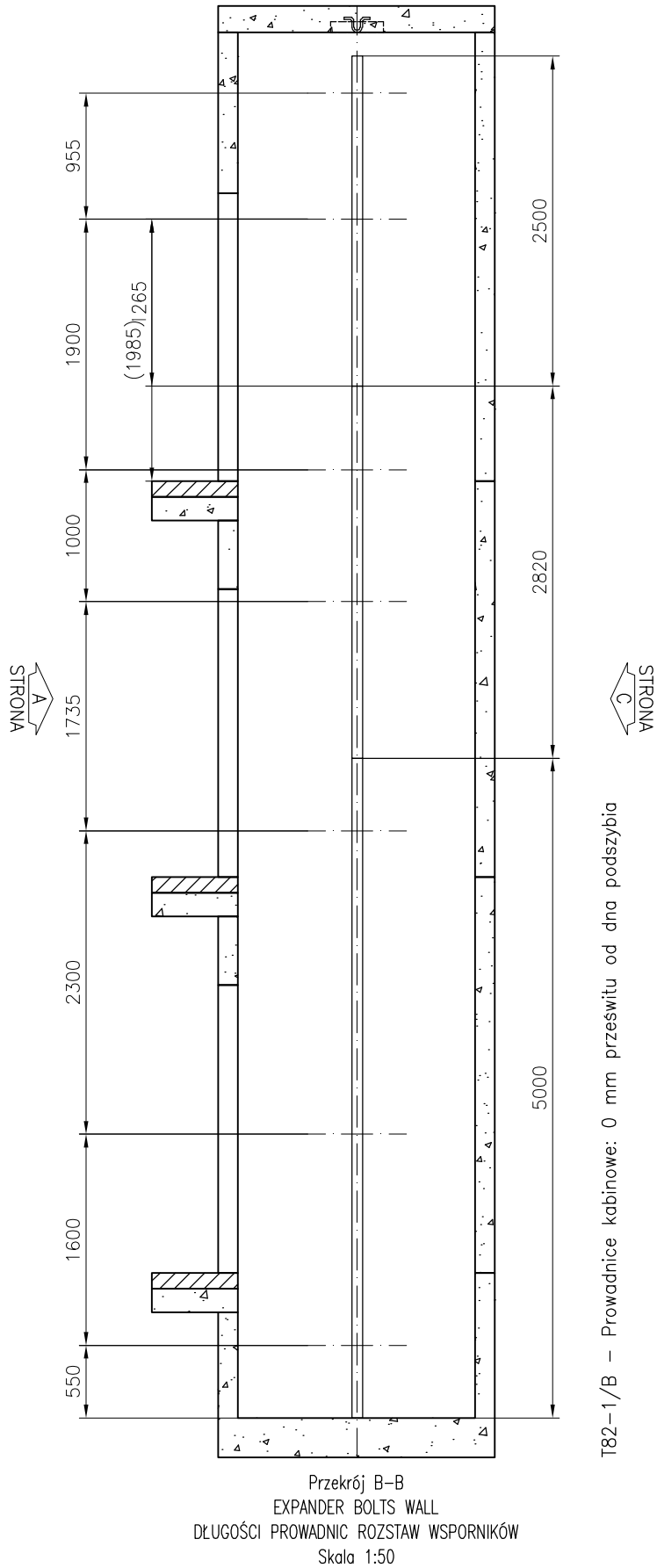
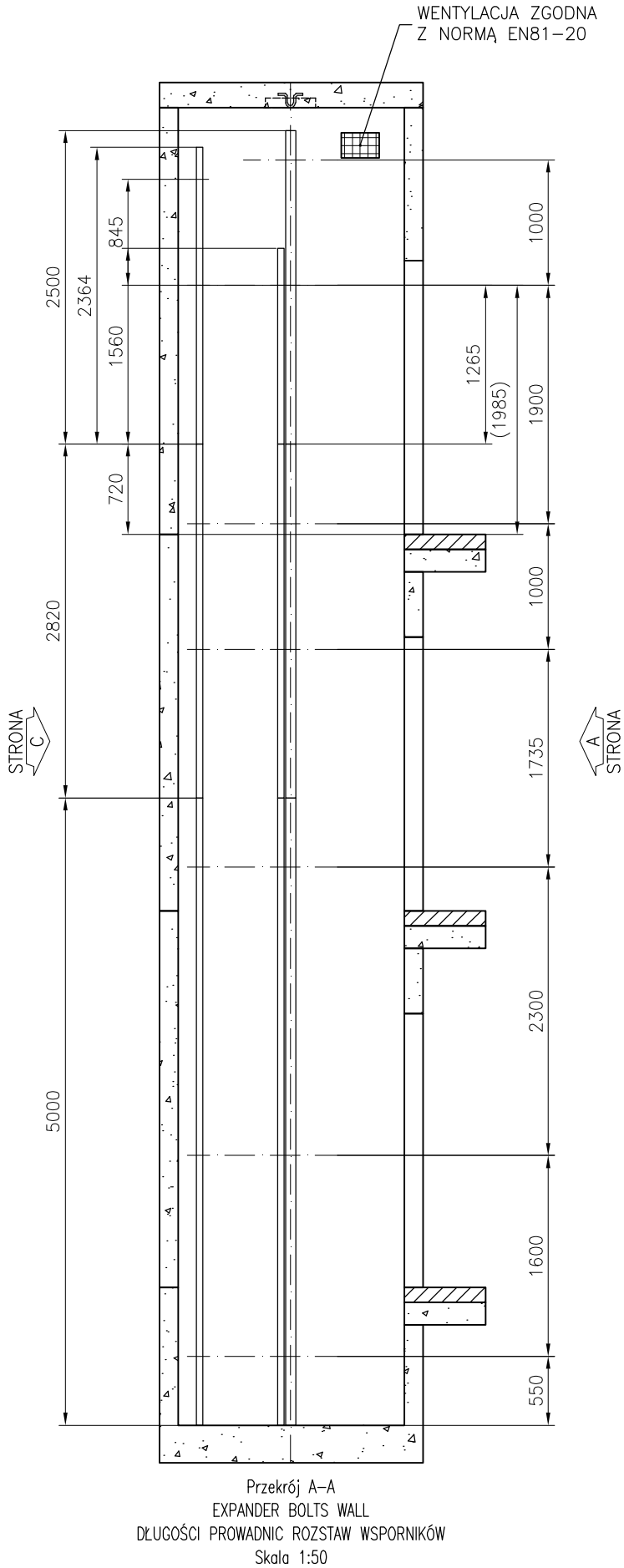
PRZYSTANEK	KASETY WEZWAŃ	WYŚWIETLACZ
NAJWYŻSZY (KONDYGNACJA: 3, Strona A)		
PRZYSTANEK GŁÓWNY (KONDYGNACJA: 1-2, Strona A)		

SYGNALIZACJA PRZYSTANKOWA

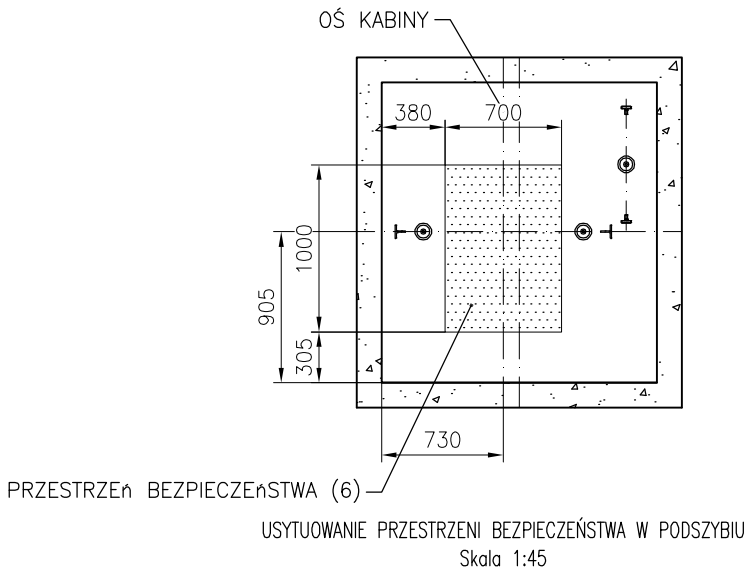
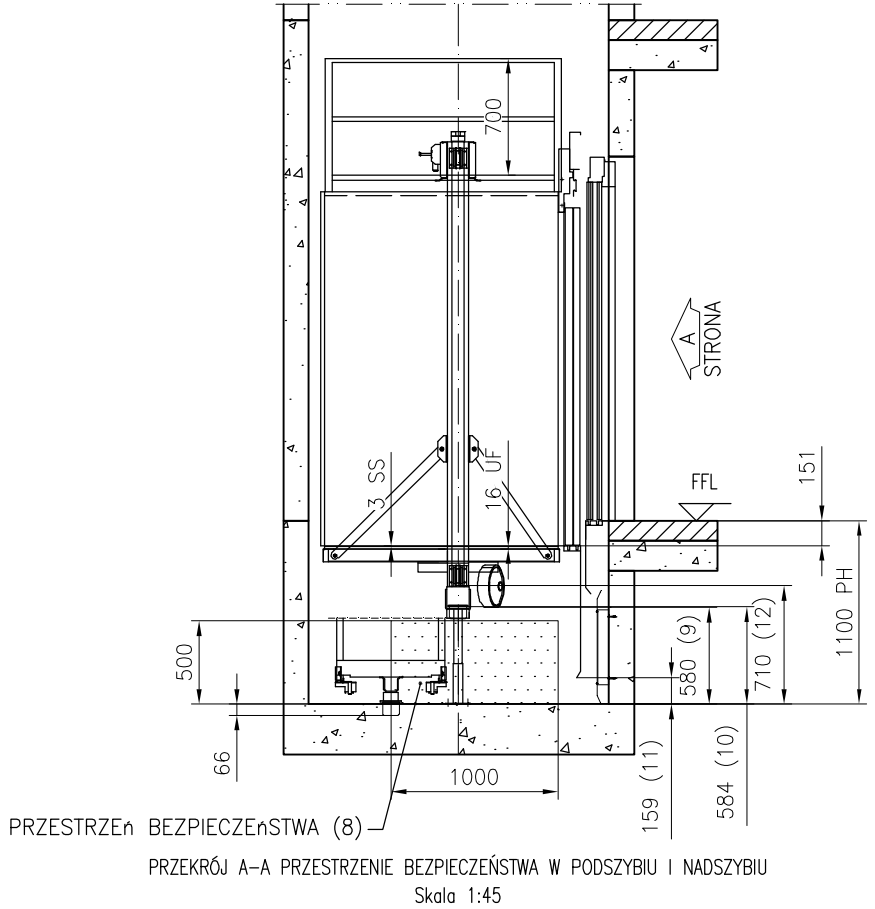
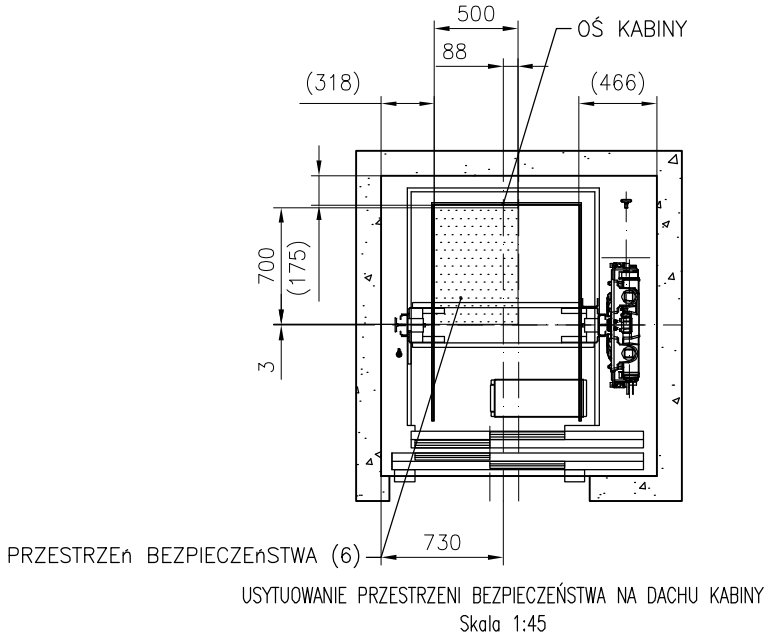
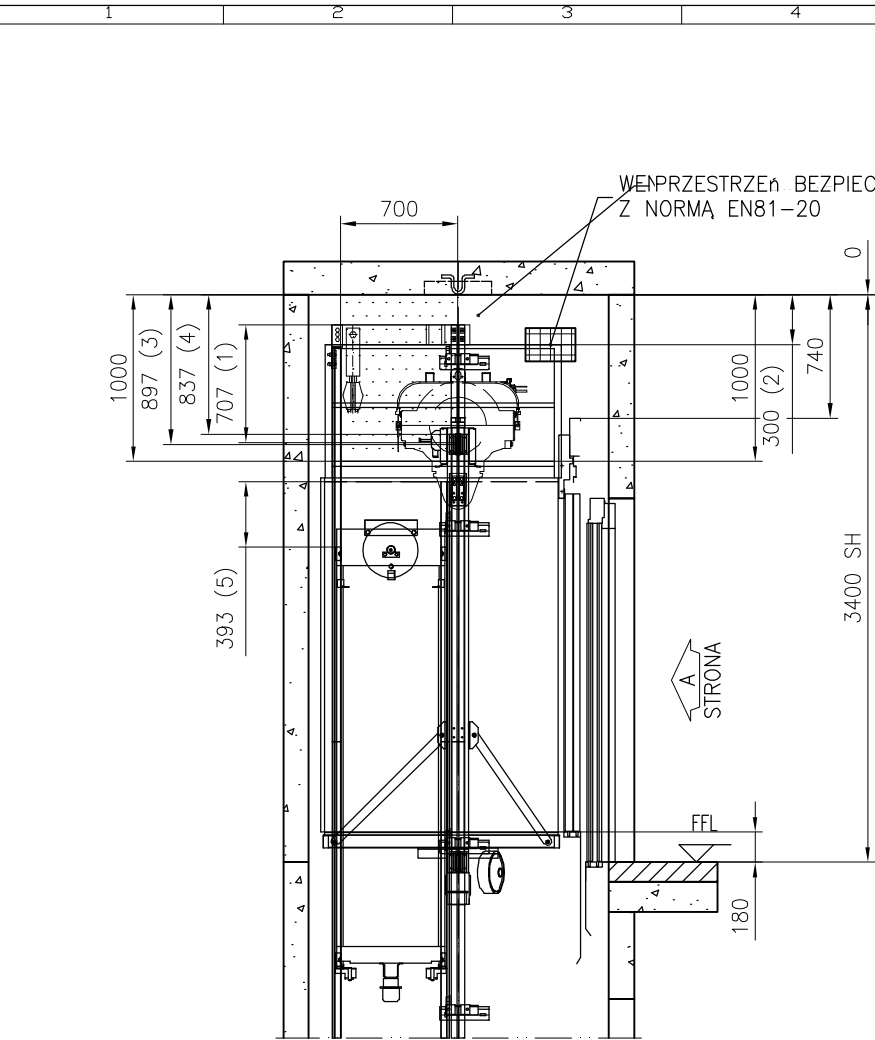
Rysunek zatwierdzony z/bez uwag:

Data:		Podpis/pieczątka:		
pl.-.1	2020-11-01	First issue	Łukasz Dziedzicki	
Wersja	Data	Opis	Projektował	Zatwierdził
 Kone Sp. z o.o. ul. Poleczki 35 02-822 Warszawa Polska		Nazwa projektu Kobyłka ul. Poprzeczna 18		
		Adres budowy MS300 DX-1		
		Nazwa rysunku RYSUNKI MONTAŻOWE		
		Numer urzędzenia T-0004195234		
Nr FL T-0004195234		Nr rys. T-0004195234-010-I-3-1		Wersja -
				Strona 4 (5)

HT60-15 – Prowadnice przeciwwagi: 0 mm przeswitu od dna podszybia  
T82-1/B – Prowadnice kabinowe: 0 mm przeswitu od dna podszybia



Rysunek zatwierdzony z/bez uwag:				
Data:		Podpis/pieczętka:		
pl.-.1	2020-11-01	First issue	Lukasz Dziedzicki	
Wersja	Data	Opis	Projektował	Zatwierdził
 Kone Sp. z o.o. ul. Poleczki 35 02-822 Warszawa Polska		Nazwa projektu Kobyłka ul. Poprzeczna 18		
		Adres budowy MS300 DX-1		
		Nazwa rysunku RYSUNKI MONTAŻOWE		
		Numer urzędzenia T-0004195234		
Nr FL T-0004195234		Nr rys. T-0004195234-010-I-4-1		Wersja -
				Strona 5 (5)



Przejazd kabiny	: 85 mm
Ugięcie zderzaka kabiny	: 66 mm
SUMA	: 151 mm
Podskok kabiny	: 35 mm
Przejazd przeciwwagi	: 79 mm
Ugięcie zderzaka przeciwwagi	: 66 mm
SUMA	: 180 mm

Normy	Normy dodatkowe
EN81-20	
Odstępstwa:	Odstępstwa:

Procedura Oceny Zgodności


CAP2: Dźwig modelowy zgodny z świadectwem badania typu.

### PRZESTRZENIE BEZPIECZEŃSTWA

KLAUZULA EN81-20			AKTUALNY	MINIMUM EN81-20
Nadszybie	1.	5.2.5.6.2	707	100
	2.	5.2.5.7.2 (c1)	300	300
	3.	5.2.5.7.2 (a)	897	500
	4.	5.2.5.7.2 (b)	837	100
	5.	5.2.5.6.2	393	100
	6.	5.2.5.7.1		Przestrzeń bezpieczeństwa 0.5x0.7x1.0m
Podszыbie	7.			
	8.	5.2.5.8.1		Przestrzeń bezpieczeństwa 0.7x1.0x0.5m
	9.	5.2.5.8.2 (a)	580	500
	10.	5.2.5.8.2 (a)	584	500
	11.	5.2.5.8.2 (a1)	159	100
	12.	5.2.5.8.2 (a2)	710	100

Rysunek zatwierdzony z/bez uwag:

Data:		Podpis/pieczętka:		
pl.-.1	2020-11-01	First issue	Lukasz Dziedzicki	
Wersja	Data	Opis	Projektował	Zatwierdził

 Kone Sp. z o.o. ul. Poleczki 35 02-822 Warszawa Polska	Nazwa projektu Kobyłka ul. Poprzeczna 18			
	Adres budowy MS300 DX-1			
	Nazwa rysunku RYSUNKI DLA JEDNOSTKI NOTYFIKOWANEJ			
	Numer urzędzenia T-0004195234			
Nr FL T-0004195234	Nr rys. T-0004195234-010-A-1-1		Wersja -	Strona 1 (1)